

2026

Mobili e Complementi /Cabinets and Occasionals

03.

Mobili e complementi
/Cabinets and Occasionals
2026

Indice /Index

Company profile	004
Indice per tipologie /Category index	006
Mobili /Cabinets	012
Librerie /Bookcases	122
Tavolini /Coffee tables	148
Consolle /Consoles	218
Specchi /Mirrors	232
Tappeti /Rugs	276



Modello certificato Forest
Stewardship Council®
/Forest Stewardship
Council® certified Model

COMPANY WITH
MANAGEMENT SYSTEM
CERTIFIED BY DNV
ISO 9001• ISO 14001
ISO/IEC 27001

Richiedi i prodotti
certificati FSC®
/ Ask for FSC®
certified products

Le pagine di questo catalogo
propongono una serie di
abbinamenti sedie, tavolo,
complementi. Sono solo
suggerimenti: sarà il gusto
personale a determinare le
scelte. I marchi e i segni distintivi
riportati nel presente listino/
catalogo sono validamente
registrati e di esclusiva proprietà

della Calligaris S.p.A.
Il rivenditore si obbliga a
utilizzare correttamente il
materiale promozionale e
pubblicitario fornito dalla
Calligaris S.p.A., senza, in alcun
modo, ledere i marchi e i segni
distintivi in esso riportati.

/The pages of this catalogue
show only a number of furniture
combinations. These are our
suggestions: only your personal
taste will determine your final
choice. The distinctive marks
and trademarks contained in this
price list/catalogue are validly
registered and are the sole
property of Calligaris S.p.A.

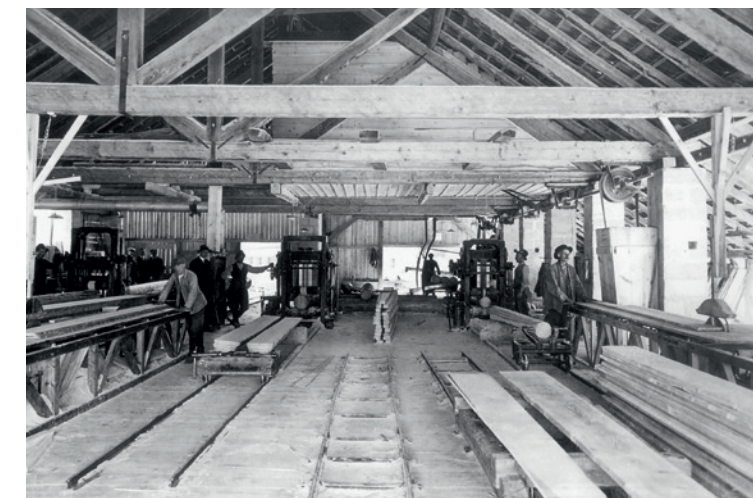
The retailer is obliged to
correctly use the promotional
and advertising material
supplied by Calligaris S.p.A.,
without damaging in any way
the distinctive marks and
trademarks contained therein.



Tutto ha inizio da una sedia in legno con la seduta impagliata, la Marocca. È il 1923 e Antonio Calligaris fonda a Manzano, in Italia, un'azienda destinata a diventare un marchio conosciuto in tutto il mondo. Di generazione in generazione, Calligaris si trasforma in un'industria moderna e internazionale. Oggi che ha superato il secolo di vita, continua a raccontare con i suoi prodotti una storia di innovazione, saper fare e design italiano.

It all starts with a wooden chair featuring a woven seat, the Marocca. It is 1923, and Antonio Calligaris founds a company in Manzano, Italy, destined to become a globally recognized brand. From generation to generation, Calligaris evolves into a modern and international industry. Today, after a century of existence, it continues to tell a story of innovation, know-how, and Italian design through its products.

Calligaris, dal 1923 /Since 1923





New

Alterego | p. 014

CS6215-3



New

Bambù | p. 026

CS6224-1



New

Bambù | p. 026

CS6224-2



New

Bambù | p. 026

CS6224-3



Intarsi | p. 050

CS6210-1



Intarsi | p. 050

CS6210-2



Lake | p. 056

CS6076-1
CS6076-1 MTO



Lake | p. 056

CS6076-2
CS6076-2 MTO



New

Velo | p. 104

CS6226-1



New

Velo | p. 104

CS6226-2



New

Velo | p. 104

CS6226-3



Lake | p. 056

CS6076-3
CS6076-3 MTO



Lake | p. 056

CS6076-4
CS6076-4 MTO



Lake | p. 056

CS6076-6
CS6076-6 MTO



Lake | p. 056

CS6076-7
CS6076-6 MTO



Alterego | p. 014

CS6215-1



Alterego | p. 014

CS6215-2



Crystal | p. 036

CS6212-1



Crystal | p. 036

CS6212-2



Ritratti | p. 076

CS6213-1



Ritratti | p. 076

CS6213-2



Secret | p. 084

CS6053-1V



Secret | p. 084

CS6053-3V



Horizon | p. 042

CS6017-1A
CS6017-1A MTO



Horizon | p. 042

CS6017-3A
CS6017-3A MTO



Horizon | p. 042

CS6017-4A
CS6017-4A MTO



Horizon | p. 042

CS6017-5A
CS6017-5A MTO



Sinuosa | p. 088

CS6216-1



Sinuosa | p. 088

CS6216-2



Sinuosa | p. 088

CS6216-3



Stripes | p. 098

CS6214-1



Horizon | p. 042

CS6017-1B
CS6017-1B MTO



Horizon | p. 042

CS6017-3B
CS6017-3B MTO



Horizon | p. 042

CS6017-4B
CS6017-4B MTO



Horizon | p. 042

CS6017-5B
CS6017-5B MTO



Stripes | p. 098

CS6214-2



Stripes | p. 098

CS6214-3



Vertical | p. 112

CS6211-1



Vertical | p. 112

CS6211-2



Vertical | p. 112

CS6211-3

Librerie /Bookcases



Carv | p. 124

CS6205-1
CS6205-1A



Line | p. 138

CS6201



Carv | p. 124

CS6205-2
CS6205-2A



Wu | p. 142

CS6219-1



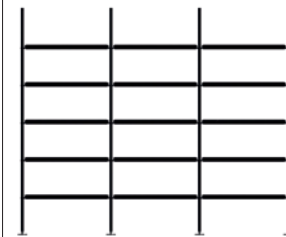
Circles | p. 128

CS5107



Wu | p. 142

CS6219-2



Cluster | p. 132

CS6099



New

Mushroom | p. 178

CS51540-C



New

Nogu | p. 188

CS5162-A
CS5162-B



New

Sandy | p. 204

CS5153-E
CS5162-D



New

Twins | p. 212

CS5156-C



Abrey | p. 150

CS1537-A
CS1537-B
CS1537-C



Arena | p. 156

CS5118-M
CS5118-P



Atollo | p. 160

CS5098-P
CS5098-M



Bambù | p. 164

CS5152-A
CS5152-B



Dakota | p. 170

CS5078



Magazine | p. 174

CS5108



Mushroom | p. 178

CS5140-A
CS5140-B



Renee | p. 194

CS5133-QP
CS5133-QG
CS5133-EP
CS5133-EG
CS5138



Ribbon | p. 200

CS5149



Sandy | p. 204

CS5153-B
CS5153-C
CS5154



Twins | p. 212

CS5156-A
CS5156-B



Atoallo | p. 160
CS5130



Icaro | p. 220
CS5143



Sandy | p. 224
CS5155



Twins | p. 228
CS5144

Specchi /Mirrors



Aura | p. 234
CS5150-G



Aura | p. 234
CS5150-M



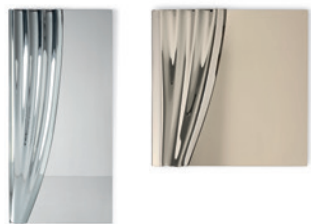
Pleasure | p. 258
CS5075-G



Divine | p. 254
CS5159-G
CS5159-M
CS5159-P



Bevel | p. 240
CS5139-Q
CS5139-R



Sipario | p. 260
CS5146-G
CS5146-M
CS5146-P



Brame | p. 244
CS5141-G
CS5141-M



Surface | p. 266
CS5132-G
CS5132-P



Colette | p. 248
CS5151-G
CS5151-M
CS5151-P



Vanity | p. 270
CS5111-G
CS5111-M
CS5111-P



Domus | p. 284
CS7285-D



Bean | p. 278
CS7279-B
CS7279-D



Ombra | p. 294
CS7281-B
CS7281-D



Zen | p. 302
CS7259-A
CS7259-B



Mirage | p. 288
CS7286-D



Cave | p.280
CS7280-B
CS7280-D



Roche | p. 296
CS7258-B
CS7258-C



Nazca | p. 290
CS7284-D



Curved | p. 282
CS7263-B
CS7263-D



Sky | p. 298
CS7192-B
CS7192-D
CS7192-E
CS7192-F



Nest | p. 292
CS7283-D



Madison | p. 286
CS7266-A
CS7266-B
CS7266-C



Terrazzo | p. 300
CS7208-A
CS7208-B
CS7208-C
CS7208-D

Alterego è caratterizzata da una sofisticata volumetria che rende l'anta tridimensionale, quasi scultorea. Una soluzione dall'estetica audace per una madia nata per essere protagonista del living contemporaneo.

Alterego features a sophisticated volume configuration that makes the door three-dimensional, almost as if it were sculpted. A daring aesthetic solution for a sideboard designed to be the centrepiece in the contemporary living space.

Alterego



CS6215-1



CS6215-2



CS6215-3



Alterego
Glen
Calla
Sipario
Sky

Credenza /Sideboard
Sedia /Chair
Tavolo /Table
Specchio /Mirror
Tappeto /Rug

CS6215-2 P29B / 1D-P29L
CS2242 P29L / S8R
CS4159-S P29B / P35C
CS5146-M GMB
CS7192







Alterego
Mara Mid
Sky

Porta TV /Entertainment unit
Poltrona /Lounge chair
Tappeto /Rug

CS6215-3 P29B / 1D-P29L
CS3472 MTO P15L / T3Y
CS7192





Bambù è un ritmo di pieni e vuoti, un'alternanza di superfici che evocano la naturale verticalità dell'elemento da cui prende il nome. Le ante modellano la luce con un movimento morbido e ripetuto, trasformando il mobile in un volume scultoreo che arreda con discrezione e presenza.

Bambù is a rhythm of full and empty spaces, an alternation of surfaces that evoke the natural verticality of the element from which it takes its name. The doors shape the light with a soft and repeated movement, transforming the furniture into a sculptural volume that furnishes with discretion and presence.

Bambù



CS6224-1



CS6224-2



CS6224-3



Bambù
Mara Mid
Bambù
Nest

Credenza /Sideboard
Poltrona /Lounge chair
Tavolino /Coffee table
Tappeto /Rug

CS6224-2 P29L / 1F-P29L
CS3472 MTO P15L / T3Y
CS5152-A P52S
CS7283









Elegante ed essenziale, l'anta in vetro è reinterpretata nelle versioni bronzo e fumé, con luce interna opzionale. Pensata per la zona giorno contemporanea, Crystal ricorda le antiche credenze, dove vasellame e cristalleria erano lasciati in vista.

Elegant and minimalist, the glass door is restyled in bronze and smoked versions, with optional interior lighting. Designed for the contemporary living area, Crystal brings to mind antique sideboards, where crockery and glassware were left on view.

Crystal



CS6212-1



CS6212-2







Una collezione di madie su piedini metallici dal forte segno orizzontale. Disponibili in diverse dimensioni e configurazioni di ante e cassetti, le madie Horizon sono caratterizzate dal particolare sistema d'apertura che non richiede maniglie grazie al profilo perimetrale, rialzato per accogliere il piano in vetro o ceramica.

A collection of sideboards on metal legs with a strong horizontal design. Available in various sizes and configurations of doors and drawers, Horizon sideboards are characterized by a special opening system that does not require handles thanks to the perimeter profile, raised to accommodate the glass or ceramic top.

Horizon



CS6017-1A



CS6017-4A



CS6017-3A



CS6017-1B



CS6017-4B



CS6017-3B









L'anta Intarsi si distingue per la particolare lavorazione che ricorda la tecnica artigianale dell'intarsio. Protagonista assoluto è il legno, che porta un tocco di calore e bellezza nei living più sofisticati.

The Intarsi door features unique workmanship reminiscent of the hand-crafted technique of marquetry. The distinguishing feature is undeniably the wood, which brings a touch of warmth and beauty to the most sophisticated of living spaces.

Intarsi



CS6210-1



CS6210-2



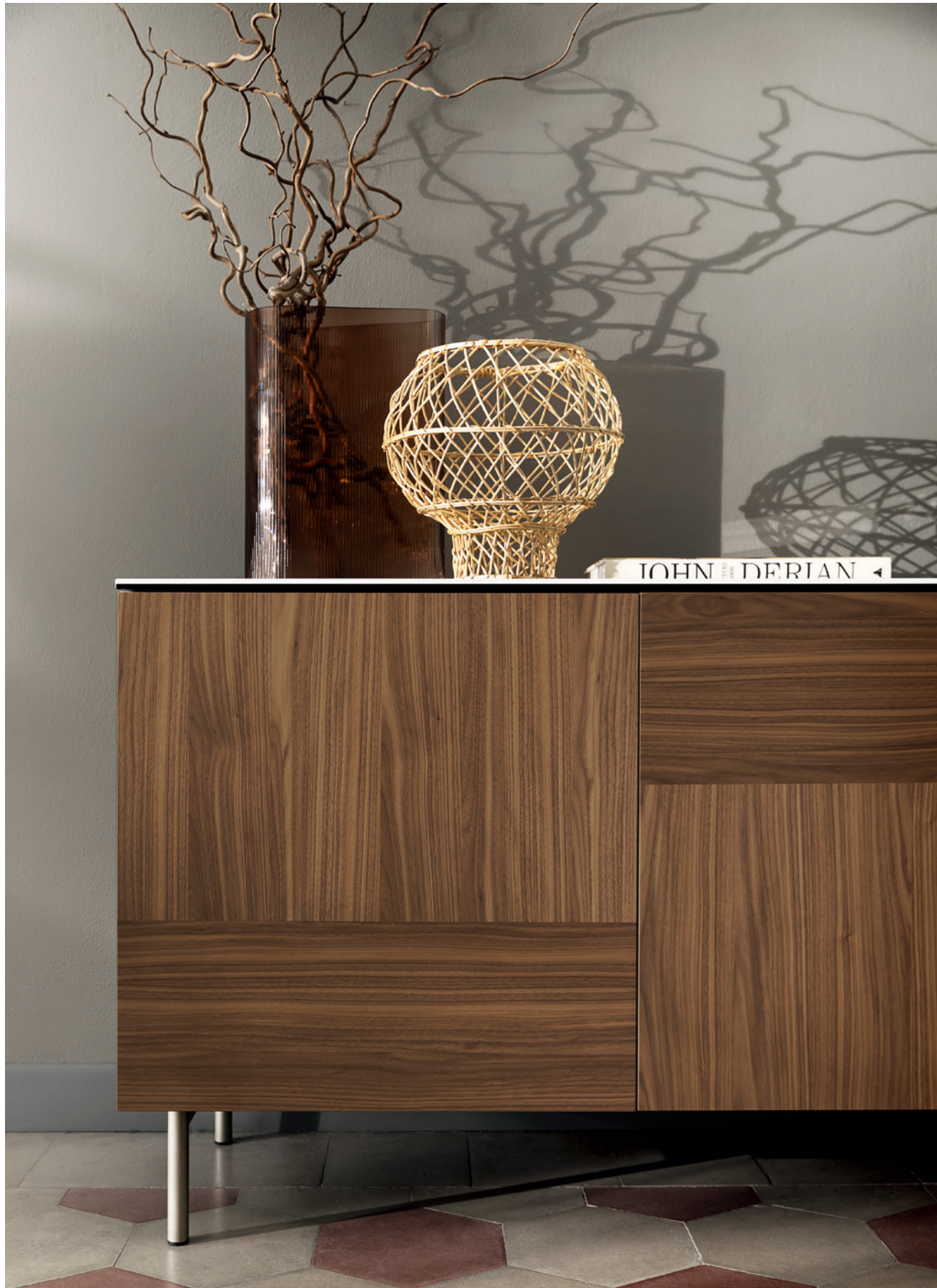
Intarsi
Holly Fab
Sandy
Sky

Credenza /Sideboard
Poltrona /Lounge chair
Tavolino /Coffee table
Tappeto /Rug

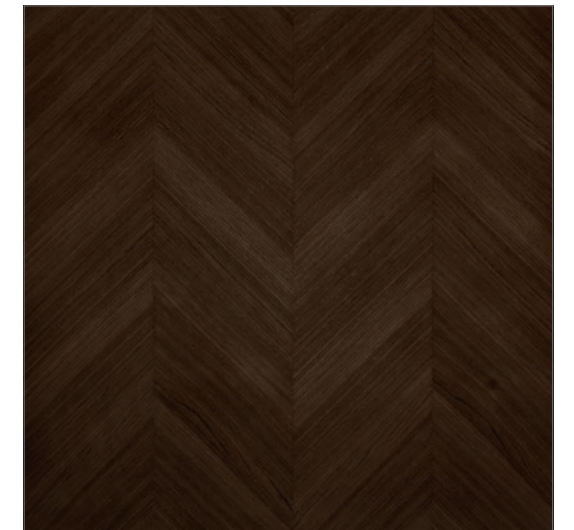
CS6210-2 P67W / P29L / 1D-P29L
CS3463 MTO SVY-L18
CS5153-B P12 / P14C
CS7192



Intarsi Credenza /Sideboard CS6210-1 P1GW / P46M / 1B-P46M



Intarsi /P67W



Intarsi /P12



Intarsi /P1GW



Geometrie /P1GW

Lake si distingue per le linee morbide e curve. La forma ovale è enfatizzata dal top incassato e leggermente ridotto rispetto al perimetro, che crea uno spazio utile all'apertura di porte e cassetti. Rifinita da ogni lato e priva di spigoli, la madia è ideale da posizionare in qualsiasi punto della zona giorno.

Lake stands out for its soft and curved lines. The oval shape is emphasized by the recessed top, slightly reduced compared to the perimeter, which creates a useful space for opening doors and drawers. Finished on all sides and without edges, the sideboard is ideal to place anywhere in the day area.

Lake



CS6076-1



CS6076-3



CS6076-2



CS6076-4



CS6076-6



CS6076-7







Lake Credenza /Sideboard CS6076-4 P52S / P35C / P15





Lake
Madison

Credenza /Sideboard
Tappeto /Rug

CS6076-6 P1GW / P35C / P15
CS7266







Lake Porta TV /Entertainment unit CS6076-2 P12 / P14C / P15





Ritratti è un'anta a specchio caratterizzata dai tagli verticali. Omaggio all'arte contemporanea, trasforma la madia in un arredo dinamico, destinato a fondersi con l'ambiente circostante riflettendone l'immagine.

Ritratti is a mirror door featuring vertical cuts. A tribute to contemporary art, it transforms a sideboard into a dynamic item of furniture, which is meant to blend in with its surroundings by reflecting the images of the space.

Ritratti



CS6213-1



CS6213-2









Nella zona giorno, anche nella più moderna, la madia è un mobile contenitore indispensabile. Secret è una proposta versatile, che si adatta a qualsiasi stile grazie all'ampia gamma di finiture con cui personalizzare le ante e i piedini a slitta. È priva di maniglie: l'apertura delle ante è push-pull, quella dei cassetti si serve del gioco di spessori verticali.

In the day area, even in the most modern one, the sideboard is an essential storage unit. Secret is a versatile product that adapts to any style thanks to the wide range of finishes with which you can customize the doors and the sled feet. It has no handles: the doors open with a push-pull system, the drawers use the play of vertical thicknesses.

Secret



CS6053-1



CS6053-3





Una linea curva e asimmetrica che crea un piacevole effetto ondulato. L'anta Sinuosa è dedicata a chi ama le forme organiche, e trova rassicurante l'equilibrio tra geometrie rigorose e linee morbide, quasi disegnate a mano.

A curved, asymmetrical line that creates a pleasant undulating effect. The Sinuosa door is for those who love organic shapes, and find the balance between rigorous geometry and soft, almost hand-drawn lines reassuring.

Sinuosa



CS6216-1



CS6216-2



CS6216-3







Sinuosa
Orbital
Vanilla

Credenza /Sideboard
Tavolo /Table
Sedia /Chair

CS6216-2 P29B / 1D-P29L
CS4145-S P29L / P14C
CS2245-MTO P29L / L1Y





L'anta Stripes presenta un motivo a fasce verticali irregolari. La finitura in bronzo spazzolato dà vita a un gioco di volumi e profondità che connota l'estetica della madia, rendendola un punto focale della zona giorno.

The Stripes door features a pattern of irregular vertical bands. The brushed bronze finish creates an interplay of volume and depth that underlines the aesthetics of the sideboard, making it the centrepiece in the living area.

Stripes



CS6214-1



CS6214-2



CS6214-3







Velo porta nel living un'elegante e raffinata presenza. Le ante scolpite ricordano un tessuto che si muove, creando una superficie dinamica e decorativa che dona identità agli ambienti.

Velo brings an elegant and refined presence to the living room. The sculpted doors look like a moving fabric, creating a dynamic and decorative surface that gives identity to the environments.

Velo



CS6226-1



CS6226-2



CS6226-3





Stripes
Sky

Porta TV /Entertainment unit
Tappeto /Rug

CS6226-3 P29L /1F-P29L
CS7192





Nell'anta Vertical il motivo cannettato è riletto in due varianti di finitura. Il vetro, classico ed elegante, reinterpreta la credenza tradizionale con un tocco contemporaneo. Il legno, caldo e sofisticato, eleva la materia, portando nel living una nuova dimensione tattile.

The Vertical door features a fluted motif in two finish options. The glass, traditional and elegant, revisits the classic sideboard with a contemporary twist. The wood, warm and sophisticated, enhances the material, bringing a new tactile dimension to the living space.

Vertical



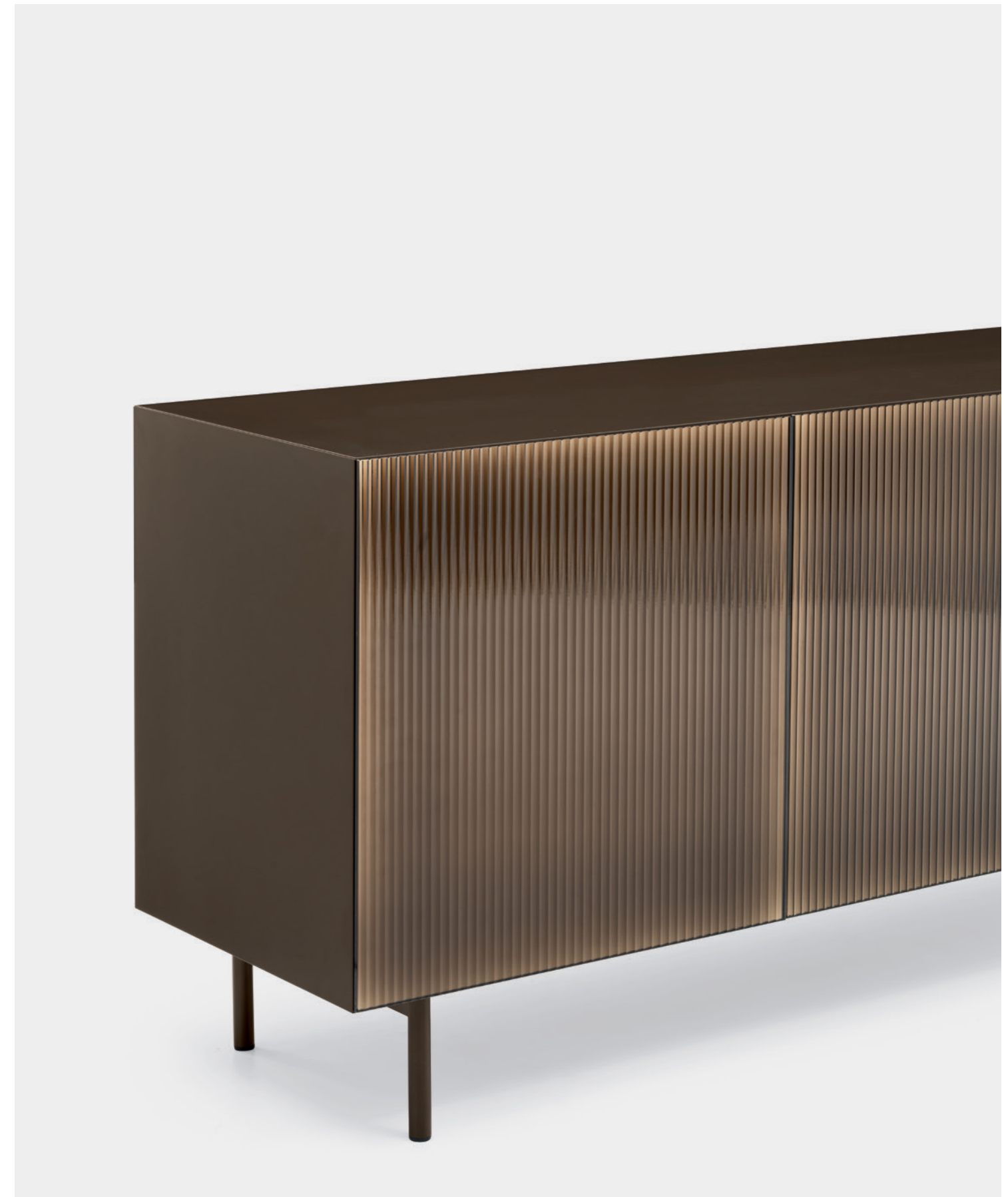
CS6211-1



CS6211-2



CS6211-3



Vertical
Vertical
Roche

Credenza /Sideboard
Top /Top
Tappeto /Rug

CS6211-1 / GM0 / P29L / 1B-P15
CS6220-180 MTO P18C
CS7258



Vertical
Holly Fab
Vanity
Bean

Credenza /Sideboard
Poltrona /Lounge chair
Specchio /Mirror
Tappeto /Rug

CS6211-2 P1GW / P46M / 1E-P1GW
CS3463 P12 / SVY-L18
CS5111-M GMB / P46M
CS7279



Vertical
Vertical
Madison

Credenza /Sideboard
Top /Top
Tappeto /Rug

CS6211-2 P15L / P15 / 1A-P15
CS6220-240 MTO P18C
CS7266

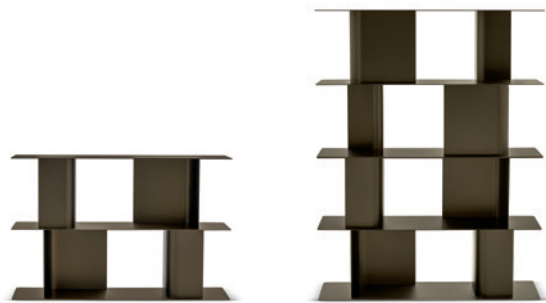




Carv è una libreria modulare dall'estetica contemporanea. Il minimalismo delle sottili lastre d'acciaio della struttura incontra quello dei supporti verticali, che suddividono in modo funzionale lo spazio del ripiano. Visivamente leggeri ma solidi, i moduli di Carv si affiancano in orizzontale o si sovrappongono in verticale per creare la composizione desiderata, anche a centro stanza.

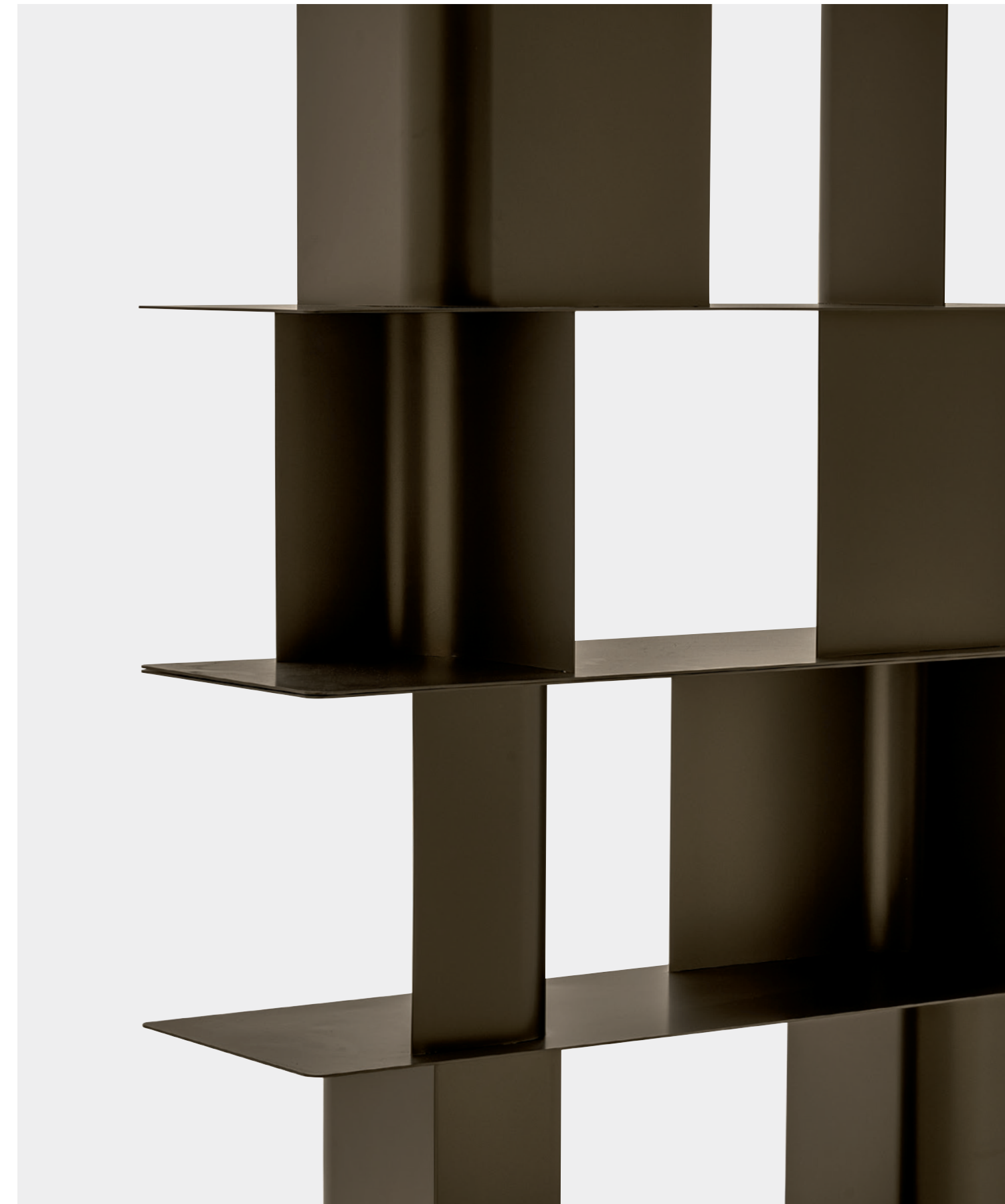
Carv is a modular bookcase with a contemporary look. The minimalism of the thin steel plates of the structure meets that of the vertical supports, which functionally divide the shelf space. Visually light yet sturdy, Carv's modules can be placed side by side horizontally or overlapped vertically to create the desired composition, even in the centre of the room.

Carv



CS6205-1

CS6205-2



Carv Libreria /Bookcase CS6205-1 P15



Totem portaoggetti con ripiani di forma circolare organizzati su più livelli, Circles è realizzato in metallo verniciato goffrato. Una soluzione originale per vivacizzare i piccoli spazi, ma anche per organizzare le piante, creando un rigoglioso angolo di natura in casa.

A totem for holding objects with circular shelves organized on multiple levels, Circles is made of embossed painted metal. An original solution to enliven small spaces, but also to organize plants, creating a lush corner of nature at home.

Circles



CS5107

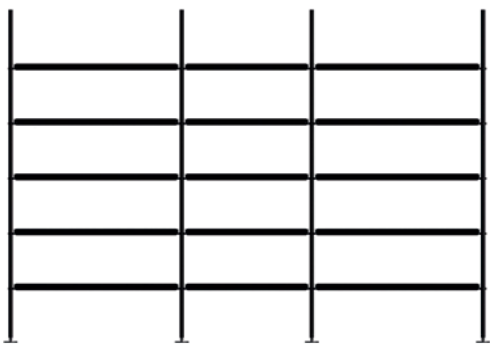




Cluster è un sistema per progettare librerie, ma anche sistemi per la zona giorno, l'home office e l'ingresso lasciando spazio all'immaginazione per creare la composizione più adatta al proprio spazio abitativo.

Cluster is a system for designing bookcases, but also systems for the living area, home office, and entrance hall, allowing your imagination the freedom to create compositions suited to your living needs.

Cluster



CS6099

design by Gino Carollo

Nota Per le combinazioni disponibili consultare il listino prezzi.
Note Please check all available combinations in the price list.

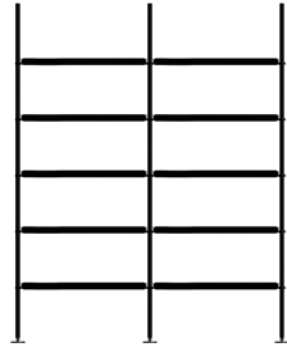




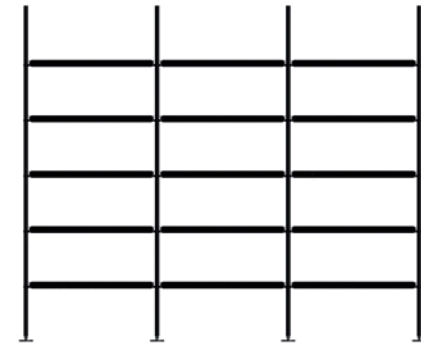
Cluster



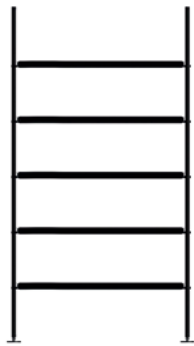
CS6099-1
L 97,5 P 35 H 240
W 38½ D 13¾ H 94½"



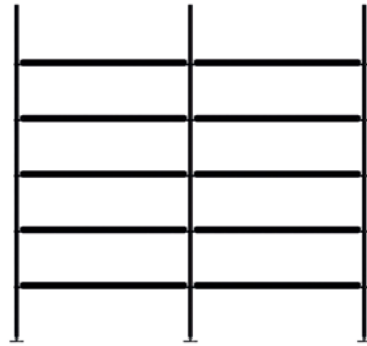
CS6099-2
L 190 P 35 H 240
W 74¾ D 13¾ H 94½"



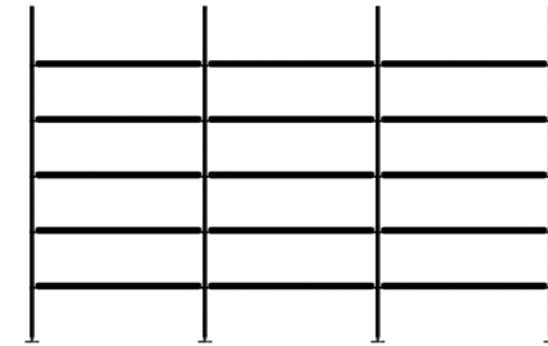
CS6099-3
L 284 P 35 H 240
W 111¾ D 13¾ H 94½"



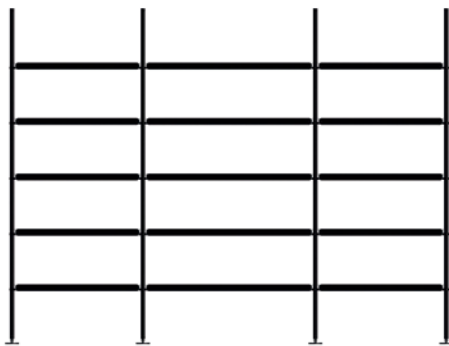
CS6099-1A
L 127 P 35 H 240
W 50¼ D 13¾ H 94½"



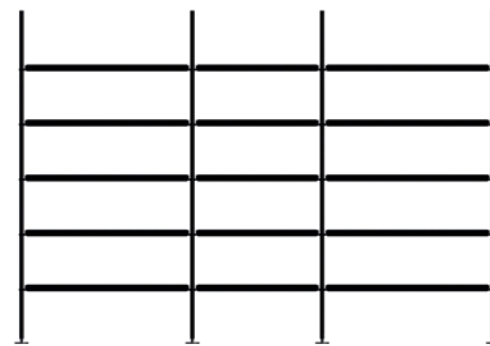
CS6099-2A
L 252 P 35 H 240
W 99¼ D 13¾ H 94½"



CS6099-3A
L 375 P 35 H 240
W 147¾ D 13¾ H 94½"



CS6099-4
L 97,5 P 35 H 240
W 123½ D 13¾ H 94½"



CS6099-4A
L 97,5 P 35 H 240
W 135½ D 13¾ H 94½"



Line è una libreria a muro che si caratterizza per l'essenzialità. Un totem domestico dal forte segno grafico. Completamente in metallo, per lo sviluppo verticale e le dimensioni contenute si presta ad arredare diverse aree della casa. I ripiani, che si possono posizionare e spostare all'altezza desiderata, accolgono libri o piccoli oggetti decorativi.

Line is a wall-mounted bookcase characterized by minimalism. A domestic totem with a strong graphic design. Completely made of metal, due to its vertical development and compact dimensions, it is suitable for furnishing various areas of the house. The shelves, which can be positioned and moved to the desired height, accommodate books or small decorative objects.

Line



CS6201





Wu è una libreria freestanding, un arredo versatile da utilizzare sia a parete sia a centro stanza come elemento divisorio. Il design è essenziale, ma è caratterizzato da alcuni dettagli come i sostegni a forma di V posizionati in modo irregolare e le mensole con angolo tagliato, che creano un maggiore dinamismo visivo.

Wu is a free-standing bookcase, a versatile item of furniture that can be used either on a wall or in the middle of a room as a room divider. The design is simple, but features a number of details such as unevenly positioned, V-shaped brackets and shelves with a cut-off corner, which create a greater degree of visual dynamism.

Wu



CS6219-1



CS6219-2





Wu Libreria /Bookcase CS6219-2 P46M / P46M



Abrey	150
Arena	156
Atollo	160
Bambù	164
Dakota	170
Magazine	174
Mushroom	178
Nogu	188
Renee	194
Ribbon	200
Sandy	204
Twins	212

Della ricca collezione Abrey fanno parte anche i tavolini, che come tavoli e sedie si caratterizzano per il particolare basamento in legno massello dalle linee arrotondate. Il tavolino, da personalizzare con top di diverse forme e finiture, è disponibile in diverse altezze e dimensioni per rispondere alle diverse occasioni d'uso.

The rich Abrey collection also features coffee tables, which, like the tables and chairs, are characterized by the particular solid wood base with rounded lines. The coffee table, customizable with tops of various shapes and finishes, is available in different heights and sizes to meet several usage applications.

Abrey



CS5137-A



CS5137-B



CS5137-C

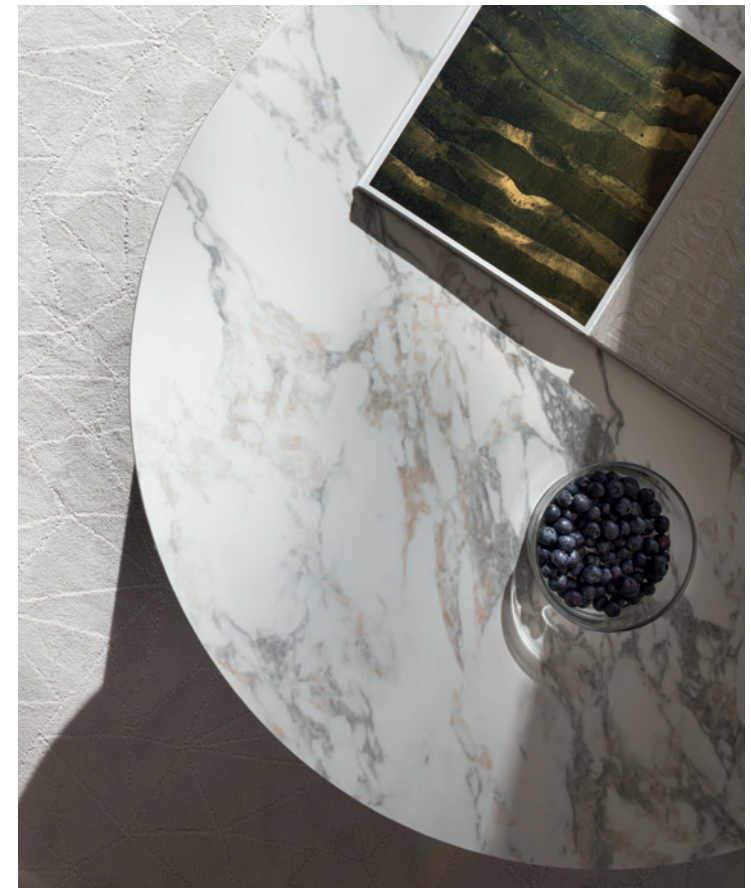




Abrey
Abrey

Tavolino /Coffee table
Tavolino /Coffee table

CS5137-A P12 / P2C
CS5137-B P12 / P2C



Arena è una collezione di tavolini dove estetica e funzionalità trovano una perfetta armonia. L'esile struttura in metallo verniciato del tavolino accoglie un vassoio in legno e cuoio rigenerato, che si trasforma in un elegante accessorio di servizio durante le occasioni conviviali.

Arena is a collection of coffee tables where look and functionality find perfect harmony. The slender painted metal frame of the coffee table accommodates a wooden and regenerated leather tray, which transforms into an elegant serving accessory during convivial occasions.

Arena



CS5118-M

CS5118-P



Arena Tavolino /Coffee table CS5118-P P15 / P15L-315



Arena Tavolino /Coffee table CS5118-M P15 / P15L-R04



Come gli sgabelli, anche i tavolini Atollo sono caratterizzati dalla struttura in tondino di metallo, che sorregge un piano in legno o ceramica con bordo perimetrale rialzato. Leggeri e versatili, possono essere affiancati a divani e poltrone o usati come comodini nella zona notte.

Like the stools, Atollo coffee tables too are characterized by a metal rod frame, supporting a wooden or ceramic top with a raised perimeter edge. Lightweight and versatile, they can be placed next to sofas and armchairs or used as bedside tables in the night area.

Atollo



CS5098-P



CS5098-M



CS5130



Atollo Consolle /Console CS5130 P15 / P2C-P15L



Un tavolino che per la forma cilindrica e il taglio orizzontale ricorda una canna di bambù. Realizzato in ceramica smaltata, è un complemento che si pone in una posizione peculiare, tra il funzionale tavolino da salotto e l'accessorio dal tocco artigianale.

A small table whose cylindrical shape and horizontal cut resembles a bamboo reed. Made from glazed ceramic, this complementary item occupies a peculiar position between a functional coffee table and an accessory with a hand-crafted touch.

Bambù



CS5152-A



CS5152-B



Bambù
Bambù
Glen
Sky

Tavolino /Coffee table
Tavolino /Coffee table
Divano /Sofa
Tappeto /Rug

CS5152-A P49L
CS5152-B P49L
CS3474 T5K
CS7192



Bambù
Bambù
Equipe
Madison

Tavolino /Coffee table
Tavolino /Coffee table
Divano /Sofa
Tappeto /Rug

CS5152-A P53S
CS5152-B P53S
CS3467 T3Z
CS7266

Bambù
Madison

Tavolino /Coffee table
Tappeto /Rug

CS5152-B P52S
CS7266



Dakota è un tavolino molto versatile. Allungabile e regolabile in altezza, risponde all'esigenza di gestire al meglio lo spazio anche negli ambienti più ridotti: in pochi gesti si trasforma in un tavolo da pranzo capace di accogliere fino a otto ospiti. Un prodotto storico che dimostra l'attitudine di Calligaris a offrire soluzioni innovative per la vita di tutti i giorni.

Dakota is a very versatile coffee table. Extendable and adjustable in height, it meets the need to manage space efficiently even in the smallest environments: in a couple of steps, it turns into a dining table capable of accommodating up to eight guests. A historic product that demonstrates Calligaris' ability to offer innovative solutions for everyday life.

Dakota



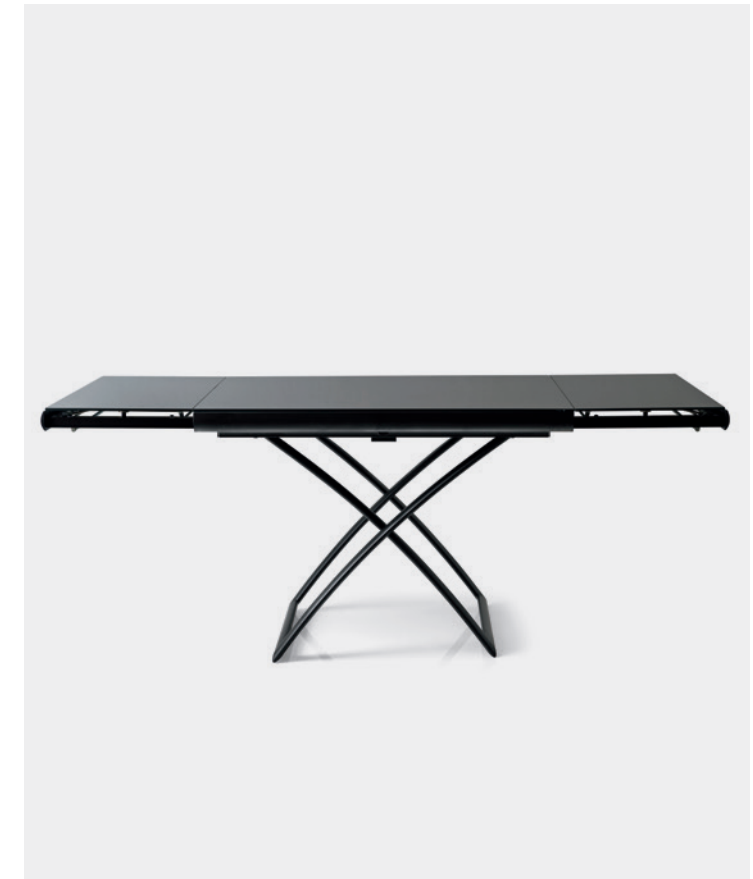
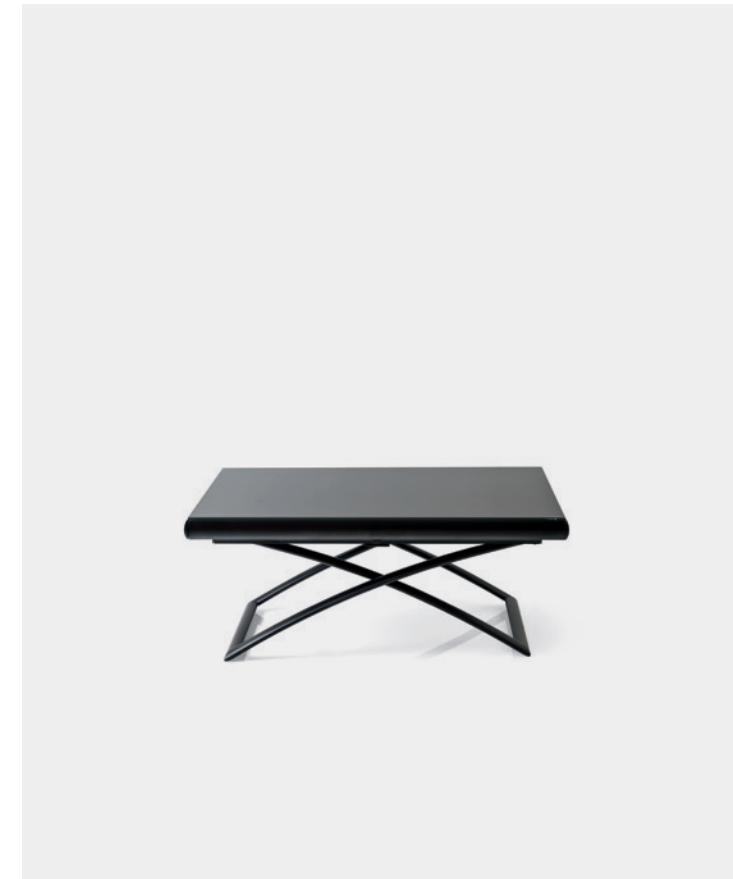
CS5078



Dakota
Holly
Cave

Tavolino /Multi-purpose table
Sedia /Chair
Tappeto /Rug

CS5078 P29L / P14C
CS2037 P29L / S8P
CS7280



Dakota Tavolino /Multi-purpose table CS5078 P15 / GB

Nel tavolino Magazine, la forma è ispirata alla funzione. Sotto il top c'è infatti una sacca portariviste, in elegante cuoio rigenerato. Semplice, leggero grazie alla struttura in tubolare metallico, Magazine è ideale accanto al divano, ma perfetto anche a fianco del letto, dove diventa un comodino originale e contemporaneo.

In the Magazine coffee table, shape is inspired by function. Under the top, there is a magazine holder, made of elegant regenerated leather. Simple, lightweight thanks to the tubular metal frame, Magazine is ideal next to the sofa but also perfect beside the bed, where it becomes an original and contemporary bedside table.

Magazine



CS5108

design by Busetti Garutti Redaelli

Nota Per le combinazioni disponibili consultare il listino prezzi.
Note Please check all available combinations in the price list.





Si ispira a forme organiche la collezione Mushroom, che per la semplicità dell'abbinamento tra una base generosa e un piano dalle linee irregolari ricorda un fungo. È disponibile in due dimensioni, anche da combinare tra loro: la più alta affianca poltrone e divani, mentre la più bassa, con il piano più ampio, è ideale al centro del salotto.

The Mushroom collection draws inspiration from organic shapes. With the simplicity of the combination between a generous base and a top featuring irregular lines, it resembles a mushroom. It is available in two sizes, which can even go together: the taller one complements armchairs and sofas, while the lower one, with the wider top, is ideal in the centre of the living room.

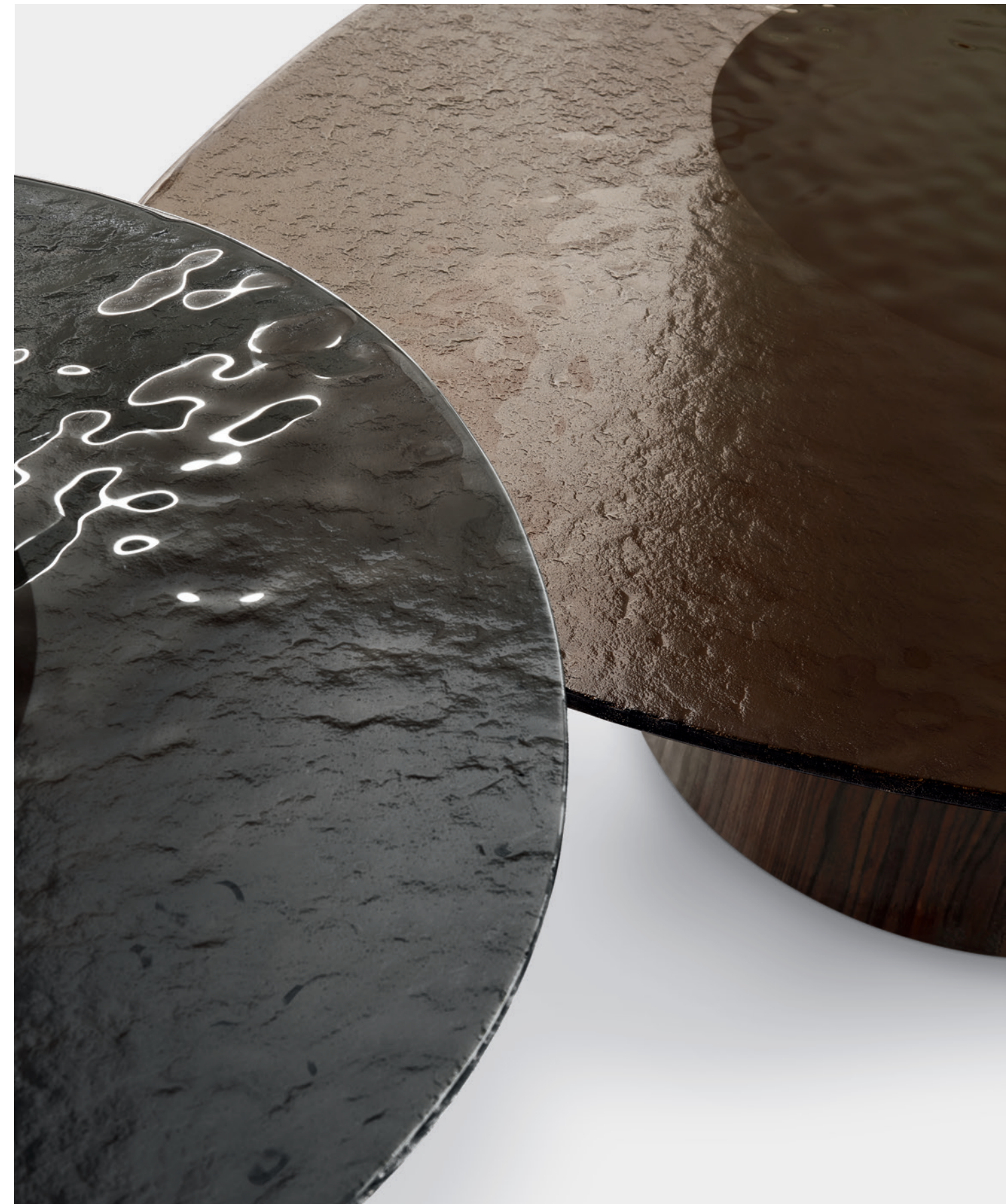
Mushroom



CS5140-A

CS5140-B

CS5140-C



Mushroom
Glen
Curved

Tavolino /Coffee table
Poltrona /Lounge Chair
Tappeto /Rug

CS5140-A /B /C P53S / GM2
CS3474 P1GW / T6E
CS7263

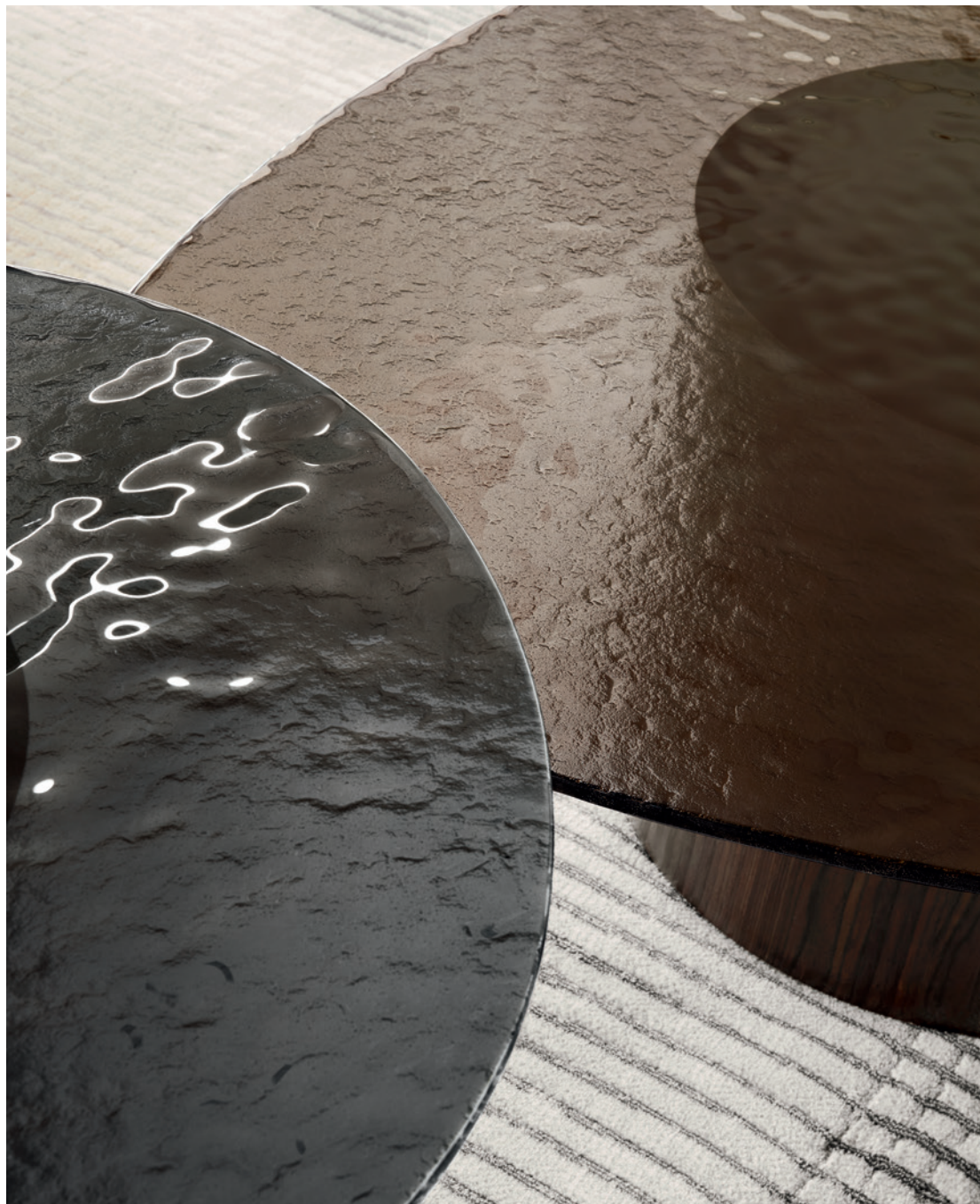




Mushroom	Tavolino /Coffee table	CS5140-A P1GW / P32C
Mushroom	Tavolino /Coffee table	CS5140-B P1GW / P32C
Oleandro	Poltrona /Lounge Chair	CS3452 MTO P19W / SLV
Madison	Tappeto /Rug	CS7266



Mushroom	Tavolino /Coffee table	CS5140-A P15L / GM3
Mushroom	Tavolino /Coffee table	CS5140-B P12 / GM2
Ginza	Divano /Sofa	CS3442 S0K
Zen	Tappeto /Rug	CS7259



Due elementi sovrapposti creano il basamento dei tavolini Nogu, con un gioco di pieni e vuoti che ricorda forme scolpite e levigate, con una presenza morbida e scultorea allo stesso tempo. Un complemento che trasforma lo spazio in un luogo armonioso e curato.

Two overlapping elements create the base of the Nogu tables, with a play of full and empty that recalls sculpted and polished shapes, with a soft and sculptural presence at the same time. An accessory that transforms the space into a harmonious and polished place.

Nogu



CS5162-A

CS5162-B



Nogu
Nogu
Noemi
Mirage

Tavolino /Coffee table
Tavolino /Coffee table
Divano /Sofa
Tappeto /Rug

CS5162-A P15L / GM3
CS5162-B P15L / GM3
CS3475 T6F
CS7286





Renee è una collezione di tavolini perfetti per essere affiancati al divano. I piani sono esagonali o quadrati, in diverse altezze, dimensioni e finiture, mentre la struttura è sempre in metallo, un materiale che regala leggerezza anche visiva. Per il design essenziale, nella versione più alta Renee si presta a essere interpretato anche come comodino in camera da letto.

Renee is a collection of coffee tables that are perfect next to the sofa. The tops are hexagonal or square, in several heights, sizes, and finishes, while the frame is always in metal, a material that provides visual lightness. Thanks to its minimalist design, in the taller version, Renee can also be used as a bedside table in the bedroom.

Renee



CS5133-EG



CS5133-EP



CS5133-QG



CS5133-QP



CS5138



Renee
Renee
Axis Low
Domus

Tavolino /Coffee table
Tavolino /Coffee table
Divano /Sofa
Tappeto /Rug

CS5133-QP P46M / P32C
CS5133-QG P46M / P32C
CS3469 T5Z
CS7285





Ribbon è un tavolino dal disegno innovativo in cui la solidità del metallo incontra la leggerezza del vetro. Il basamento è una lama metallica sagomata che crea un effetto visivo dinamico, come un nastro che si avvolge e si svolge portando movimento e fluidità allo spazio.

Ribbon is an innovative coffee table where the solidity of metal meets the lightness of glass. The base is a moulded metal blade that creates a dynamic visual effect, like a ribbon that winds and unwinds, bringing movement and fluidity to the space.

Ribbon



CS5149





Dell'ampio programma Sandy fanno parte anche i tavolini e la consolle, sempre caratterizzati dalla gamba a goccia, che con la sua sezione inclinata assume una forte tridimensionalità e dà vita a diverse forme, dal classico coffee table alla consolle con due gambe, fino al tavolino con pilastro centrale, ideale da usare accanto al divano.

Sandy's extensive range also includes coffee tables and a console table, which still feature the teardrop leg, whose sloping cross-section takes on a striking three-dimensional nature and gives rise to a variety of shapes, from the classic coffee table to the console table with two legs, to the small table with a central pillar, ideal for use alongside a sofa.

Sandy



CS5153-B

CS5153-D

CS5153-C

CS5153-E

CS5154



FSC



Sandy
Sandy
Sierra
Madison

Tavolino /Coffee table
Tavolino /Coffee table
Divano /Sofa
Tappeto /Rug

CS5153-C P15L / P18C
CS5153-B P15L / P18C
CS3468 P15 / T3Y
CS7266



Sandy
Sandy
Glen
Sky

Tavolino /Coffee table
Tavolino /Coffee table
Divano /Sofa
Tappeto /Rug

CS5153-D P12 / P14C
CS5153-E P12 / P14C
CS3474 T5K
CS7192

Sandy
Holly Fab
Bean

Tavolino /Coffee table
Poltrona /Lounge chair
Tappeto /Rug

CS5153-C P12 / P14C
CS3463 MTO P12 / SVY-L18
CS7279



Sandy
Axis Low
Cave

Tavolino /Side table
Divano /Sofa
Tappeto /Rug

CS5154 P1GW / P46M
CS3469 T2H
CS7280



Sandy
Sandy
Holly Fab
Madison

Tavolino /Coffee table
Tavolino /Coffee table
Poltrona /Lounge chair
Tappeto /Rug

CS5153-B P1GW / P36C
CS5153-C P1GW / P36C
CS3463 P1GW / T3X
CS7266



Dell'omonima famiglia composta di tavolo e consolle, i tavolini Twins riprendono il basamento in lamiera curvata, che sostiene un piano dagli angoli arrotondati. Anche i tavolini godono dell'ampio catalogo di finiture, che consente di personalizzarli in base allo stile del living.

From the table and console family of the same name, the Twins coffee tables pick up the curved sheet metal base, which carries a top with rounded corners. Even the coffee tables benefit from an extensive catalogue of finishes, allowing them to be personalised to suit the style of the living space.

Twins



CS5156-A

CS5156-B

CS5156-C



Twins
Twins
Edgar
Madison

Tavolino /Coffee table
Tavolino /Coffee table
Divano /Sofa
Tappeto /Rug

CS5156-B P29L / P14C
CS5156-A P29L / P14C
CS3466 T3S
CS7266



Twins
Twins
Equipe
Ombra

Tavolino /Coffee table
Tavolino /Coffee table
Divano /Sofa
Tappeto /Rug

CS5156-A P46M / P32C
CS5156-B P46M / P32C
CS3467 T3Z
CS7281



Come il tavolo, anche la consolle Icaro richiama, nelle due gambe in legno a forma di V, due ali. Sofisticata le finiture, da personalizzare in base allo stile desiderato, per un complemento funzionale e versatile, capace di completare le aree d'ingresso ma anche le zone living e notte.

Like the table, the Icaro console also recalls, with its two V-shaped wooden legs, two wings. Sophisticated finishes, customizable according to the desired style, for a functional and versatile complement capable of completing entrance areas but also living and night areas.

Icaro



CS5143





Dell'ampio programma Sandy fanno parte anche i tavolini e la consolle, sempre caratterizzati dalla gamba a goccia, che con la sua sezione inclinata assume una forte tridimensionalità e dà vita a diverse forme, dal classico coffee table alla consolle con due gambe, fino al tavolino con pilastro centrale, ideale da usare accanto al divano.

Sandy's extensive range also includes coffee tables and a console table, which still feature the teardrop leg, whose sloping cross-section takes on a striking three-dimensional nature and gives rise to a variety of shapes, from the classic coffee table to the console table with two legs, to the small table with a central pillar, ideal for use alongside a sofa.

Sandy



CS5155





Dell'omonimo tavolo, la consolle Twins riprende l'elemento di lamiera curvata che sostiene il piano dagli angoli arrotondati. Le molte finiture a disposizione consentono di personalizzare la consolle, che ha dimensioni compatte, ideali per arredare spazi funzionali e di passaggio.

From the table of the same name, the Twins console takes up the element in curved sheet metal that supports the top with rounded corners. The many available finishes allow you to customize the console, which has compact dimensions, ideal for furnishing functional and transitional spaces.

Twins

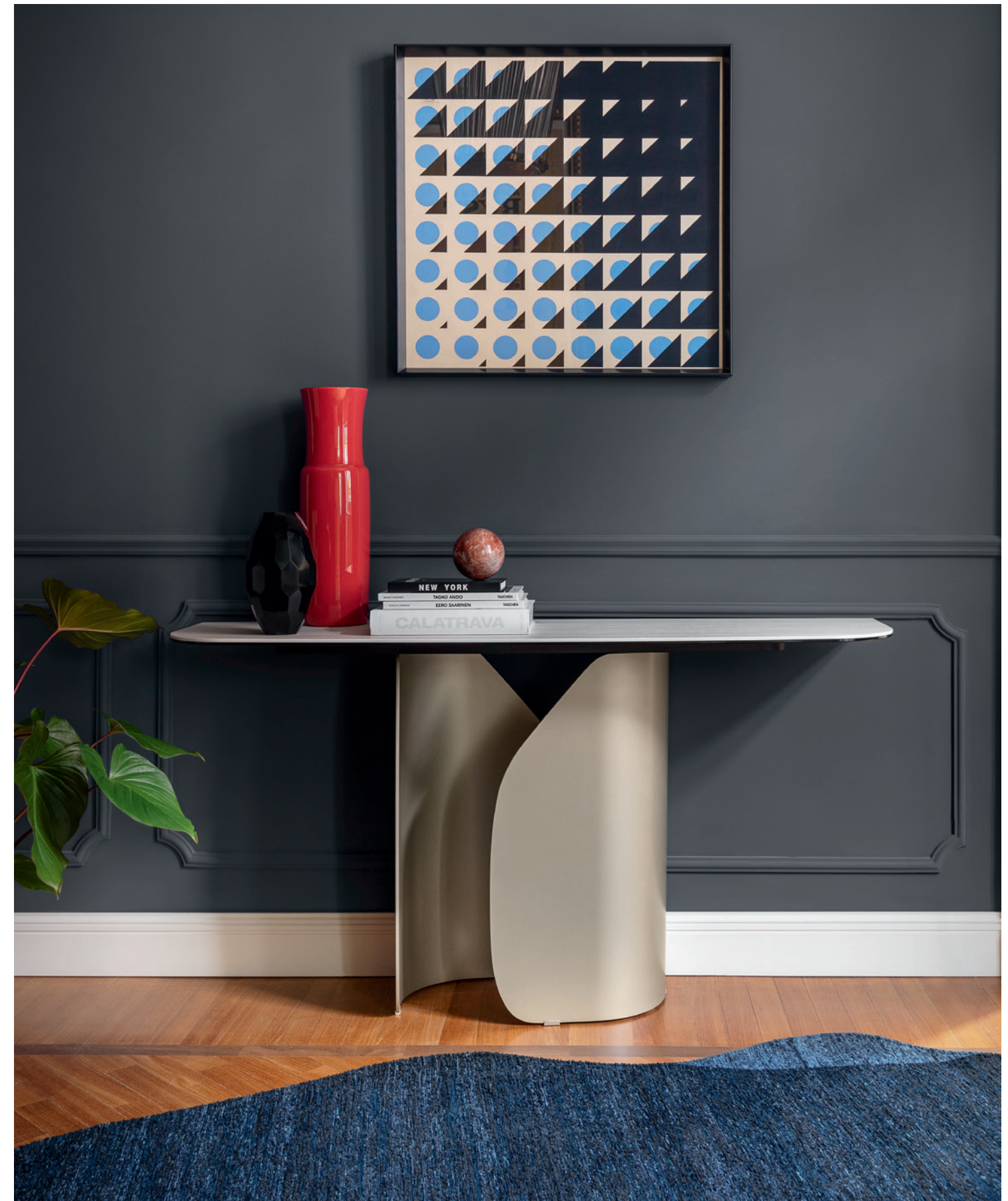


CS5144

design by Archirivolto

Nota Per le combinazioni disponibili consultare il listino prezzi.
Note Please check all available combinations in the price list.





Aura è uno specchio dalla forma irregolare, la cui estetica è resa audace dalla cornice, che crea giochi di luce e di riflessi. Disponibile in due finiture, è ideale da posizionare sopra una madia, nella zona giorno o nelle aree d'ingresso e di passaggio.

Aura is an irregularly shaped mirror whose aesthetics lend boldness to its frame, creating interplays of light and reflections. Available in two finishes, Aura is ideal to be positioned above a sideboard, in living areas, hallways as well as transit areas.

Aura



CS5150-G

CS5150-M



Aura
Alterego
Sky

Specchio /Mirror
Credenza /Sideboard
Top /Top
Tappeto /Rug

CS5150-M GMB
CS6215-2 P46B / 1C-P46M
CS6220-240 MTO P35C
CS7192





CS5150-G



Bevel è uno specchio minimale, caratterizzato da una bisellatura perimetrale che funge da cornice. Pensato per esaltare la materia vetro, è nato dallo studio delle lavorazioni tipiche dei classici specchi in vetro bronzato, reinterpretate per la contemporaneità. Il gioco di riflessioni e le forme curvilinee ne esaltano la naturale eleganza.

Bevel is a minimalist mirror, characterized by a bevelled perimeter that acts as a frame. Designed to enhance the glass material, it comes from the study of the typical details of classic bronzed glass mirrors, reinterpreted for modernity. The play of reflections and curvilinear shapes enhance its natural elegance.

Bevel



CS5139-R

CS5139-Q





Lo specchio Brame è caratterizzato da forme morbide e rotonde, ispirate alla sagoma di un sasso e arricchite da una doppia bisellatura che definisce meglio la forma e crea dinamismo. Disponibile in finiture fumé e bronzo, lo specchio si adatta con semplicità a qualsiasi ambiente.

The Brame mirror is characterized by soft and round shapes, inspired by the outline of a stone and enriched by a double bevel that better defines the shape and creates dynamism. Available in smoky grey and bronze finishes, the mirror easily adapts to any environment.

Brame



CS5141-G

CS5141-M



Brame
Vertical
Vertical
Curved

Specchio /Mirror
Credenza /sideboard
Top /Top
Tappeto /Rug

CS5141-M GMB
CS6211-2 P1GW / P46M / 1D-P46M
CS6220-240 MTO P32C
CS7263



CS5141-G



Uno specchio essenziale, la cui peculiarità è l'unione di cristallo piano e cristallo curvato. Se il cristallo piano assolve alla funzione riflettente, quello curvato è puramente estetico, poiché scompone l'immagine e illumina di riflessi la stanza dove lo specchio è posizionato.

A simple mirror whose special feature is a combination of flat and curved mirror glass. While the flat mirror glass accomplishes the role of reflection, the curved one is purely aesthetic, as it breaks up the image and illuminates the room with reflections.

Colette



CS5151-G

CS5151-M

CS5151-P







CS5151-G



Divine abbina lati curvati e una superficie centrale piana creando profondità e tridimensionalità. Il risultato è uno specchio scultoreo che arreda con personalità, perfetto per ambienti e ricercati.

Divine combines curved sides and a flat central surface, thus creating depth and three-dimensionality. The result is a sculptural mirror that decorates with personality, perfect for refined environments.

Divine



CS5159-G

CS5159-M

CS5159-P





Pleasure si ispira alle grandi specchiere di un tempo, di cui riprende la forma rettangolare, le dimensioni importanti e l'idea di una cornice decorativa, ottenuta usando una particolare tecnica di curvatura del vetro. Complemento dal grande valore estetico, Pleasure è pensato per l'ingresso di casa, ma anche per le zone living e notte.

Pleasure is inspired by the grand mirrors of the past, taking on their rectangular shape, big dimensions and the idea of a decorative frame, achieved using a particular glass bending technique. A complement of great aesthetic value, Pleasure is designed for the entrance hall of the house, but also for the living and night areas.

Pleasure



CS5075-G



Sipario è uno specchio dal design poetico che unisce cristallo curvato e cristallo piano. Simulando il sipario di un teatro, lo specchio è contraddistinto da due parti, una riflettente e una che scompone l'immagine, simbolo della contrapposizione tra ciò che si mostra e ciò che rimane nascosto.

Sipario is a mirror with a poetic design that combines curved glass and flat glass. Simulating the curtain of a theatre, the mirror is characterized by two parts, a reflective one and one that breaks down the image, symbolizing the contrast between what is shown and what remains hidden.

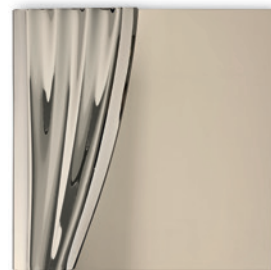
Sipario



CS5146-G



CS5146-M



CS5146-P



Sipario
Twins
Specchio / Mirror
Consolle / Console
CS5146-G GMB
CS5144 P46M / P32C



Sipario
Vertical
Vertical
Curved

Specchio /Mirror
Credenza /sideboard
Top /Top
Tappeto /Rug

CS5146-M GMB
CS6211-2 P1GW / P46M / 1D-P46M
CS6220-240 MTO P32C
CS7263



Specchio tondo o ovale dallo stile moderno e dalle forme sinuose d'ispirazione anni Sessanta, Surface è realizzato unendo una superficie specchiante a una cornice decorativa curvata, dove sono abbinata le finiture satinata e specchiante. Semplice ma di carattere, si usa in modo trasversale in tutti gli ambienti della casa.

Round or oval mirror with a modern style and sinuous shapes inspired by the 1960s, Surface is made by combining a mirrored surface with a curved decorative frame, where satin and mirrored finishes combine. Simple yet distinctive, it is used Universally in every room of the house.

Surface



CS5132-G

CS5132-P





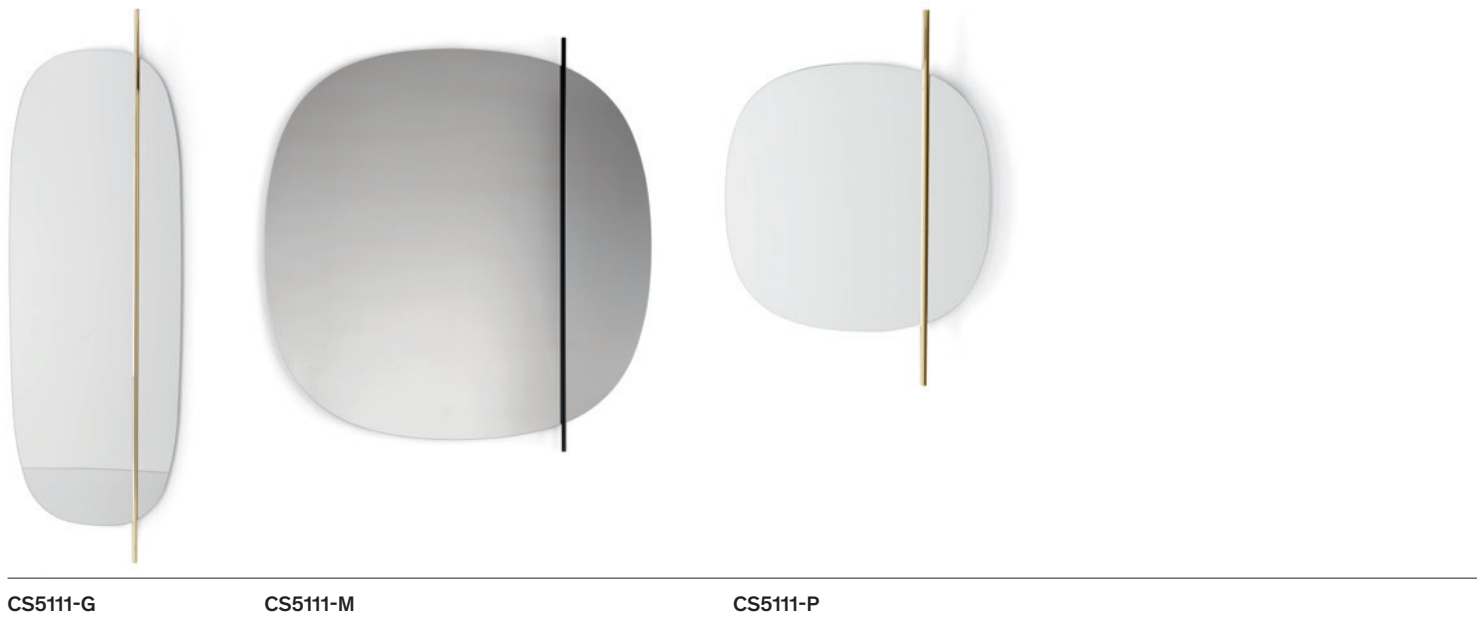
CS5132-G



Best seller di Calligaris, Vanity contrappone all'essenzialità di una pura superficie specchiante un elemento metallico decorativo, che ne spezza la continuità formale e diventa accento di stile. Disponibile in diverse dimensioni, Vanity unisce in modo perfetto estetica e funzionalità.

A Calligaris bestseller, Vanity juxtaposes the minimalism of a pure mirrored surface with a decorative metal element, breaking its formal continuity and becoming a style accent. Available in various sizes, Vanity perfectly combines look and functionality.

Vanity



CS5111-G

CS5111-M

CS5111-P





Vanity
Vertical
Holly Fab
Bean

Specchio /Mirror
Credenza /Sideboard
Poltrona /Lounge chair
Tappeto /Rug

CS5111-M P46M / GMB
CS6211-1 P1GW / P46M / 1-E P1GW
CS3463 MTO P12 / SVY-L18
CS7279



Bean è un tappeto dalla forma morbida e organica che richiama il profilo di un seme. La sua palette gioca con diverse sfumature di bianco, che si dissolvono verso l'interno. Un complemento dall'eleganza discreta, ideale per i living più sofisticati.

Bean is a rug with a soft, organic shape that resembles the outline of a seed. Its palette works with different shades of white that fade inwards. A complementary item of discreet elegance, ideal for the most sophisticated living spaces.

Bean



CS7279-B 200x300 cm - 78¾"x118½"
CS7279-D 240x330 cm - 94½"x130"



Omaggio alla bellezza del marmo bianco di Carrara, il tappeto Cave ne riprende le venature e le tonalità, reinterpretandolo in forma di superficie morbida. Per il suo carattere distintivo, Cave si adatta a interni classici o contemporanei.

A tribute to the beauty of white Carrara marble, the Cave rug takes on its veining and hues, and reinterprets it in the form of a soft surface. With its distinctive character, Cave will fit well into either traditional or contemporary interiors.

Cave



CS7280-B 200x300 cm - 78¾"x118½"
CS7280-D 240x330 cm - 94½"x130"



Dimensioni over, linee organiche e forme irregolari sono le peculiarità di Curved, un tappeto a pelo lungo stampato in digitale ad alta tecnologia. L'effetto sfumato nelle tonalità del beige, impossibile da ricreare artigianalmente, rende l'estetica del tappeto contemporanea e al contempo morbida, perfetta per qualsiasi living.

Oversized dimensions, organic lines and irregular shapes are the peculiarities of Curved, a high-tech digitally printed long-pile rug. The gradient effect in the shades of beige, impossible to recreate by hand, gives the rug a contemporary yet soft look, perfect for any living space.

Curved



CS7263-B 200x300 cm - 78¾"x118½"
CS7263-D 240x350 cm - 94½"x137¾"

design by Meike Harde

Nota Per le combinazioni disponibili consultare il listino prezzi.
Note Please check all available combinations in the price list.



Domus è pensato per portare calore, equilibrio e morbidezza in ogni ambiente della casa. La bordatura tubolare in tinta dona un dettaglio sartoriale che arricchisce living e zone relax con discrezione.

Domus is designed to bring warmth, balance and softness to every room in the house. The matching tubular edging gives a tailored detail that embellishes living rooms and relaxation areas with discretion.

Domus



CS7285-D 240x330 cm - 94½"X130"



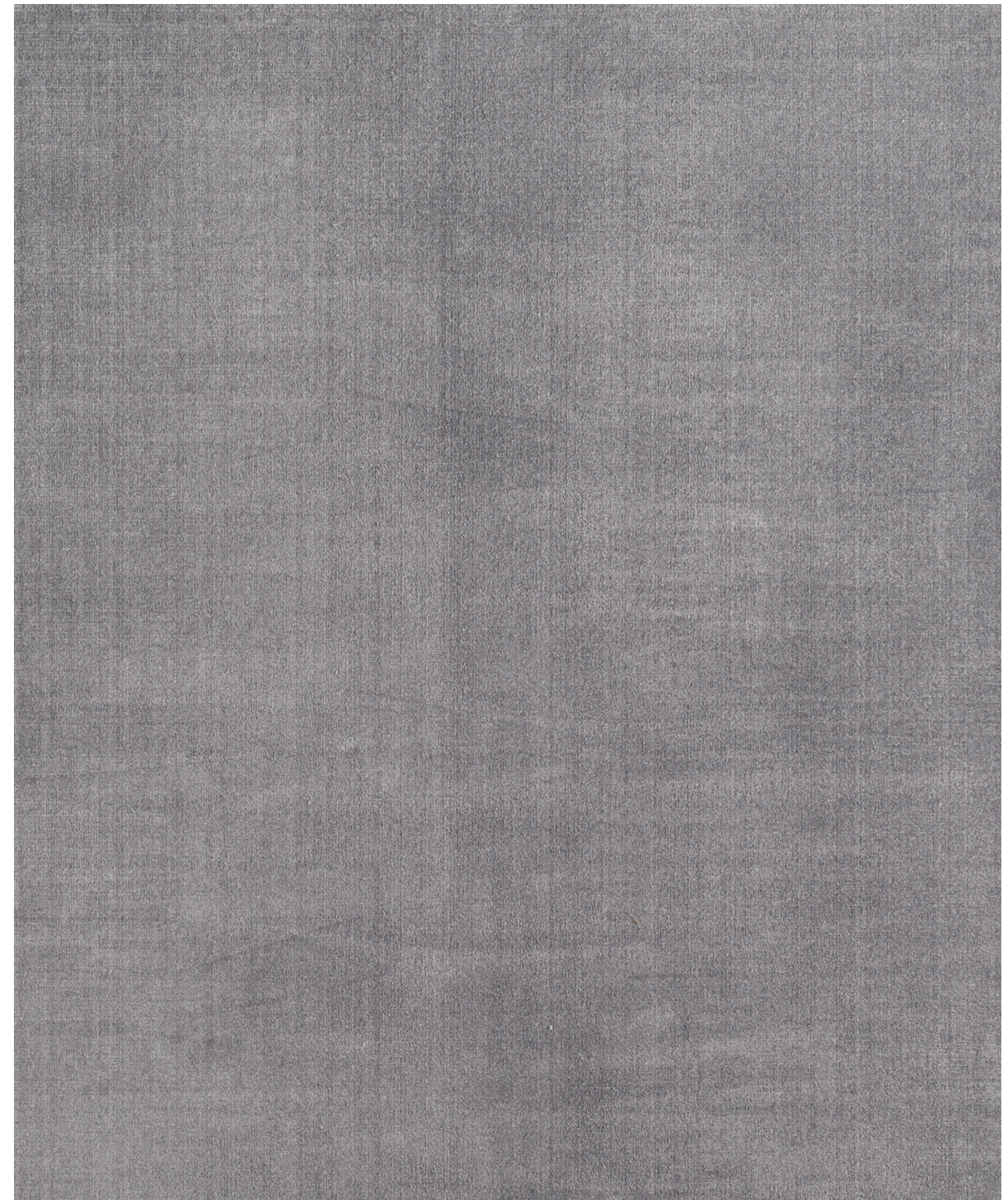
Madison è un tappeto dallo stile classico realizzato con telaio industriale. Declinato in quattro tonalità neutre ed eleganti, è un prodotto sostenibile perché realizzato in poliestere riciclato. Essenziale e confortevole, è un complemento capace di rendere più accogliente qualsiasi stanza della casa.

Madison is a rug with a traditional style made with an industrial loom. Available in four neutral and elegant tones, it is a sustainable product because it is made from recycled polyester. Minimalist and comfortable, it is a complement that can make any room in the house cozier.

Madison



CS7266-A 160x230 cm - 63"x90½"
CS7266-B 200x290 cm - 78¾"x114½"
CS7266-C Ø240 cm - Ø94½"



Mirage presenta un motivo geometrico astratto fortemente ispirato allo stile Art Déco e al modernismo. Il design è caratterizzato da due serie speculari di archi concentrici che si incontrano al centro, creando un effetto a "clessidra". Comunica un senso di calma, pulizia e raffinatezza discreta, ideale per un soggiorno moderno o una camera da letto elegante.

Mirage features an abstract geometric pattern strongly inspired by Art Déco style and modernism. The design is characterised by two mirrored series of concentric arches that meet at the centre, creating an hourglass-like effect. It conveys a sense of calm, cleanliness and understated sophistication, making it ideal for a modern living room or an elegant bedroom.

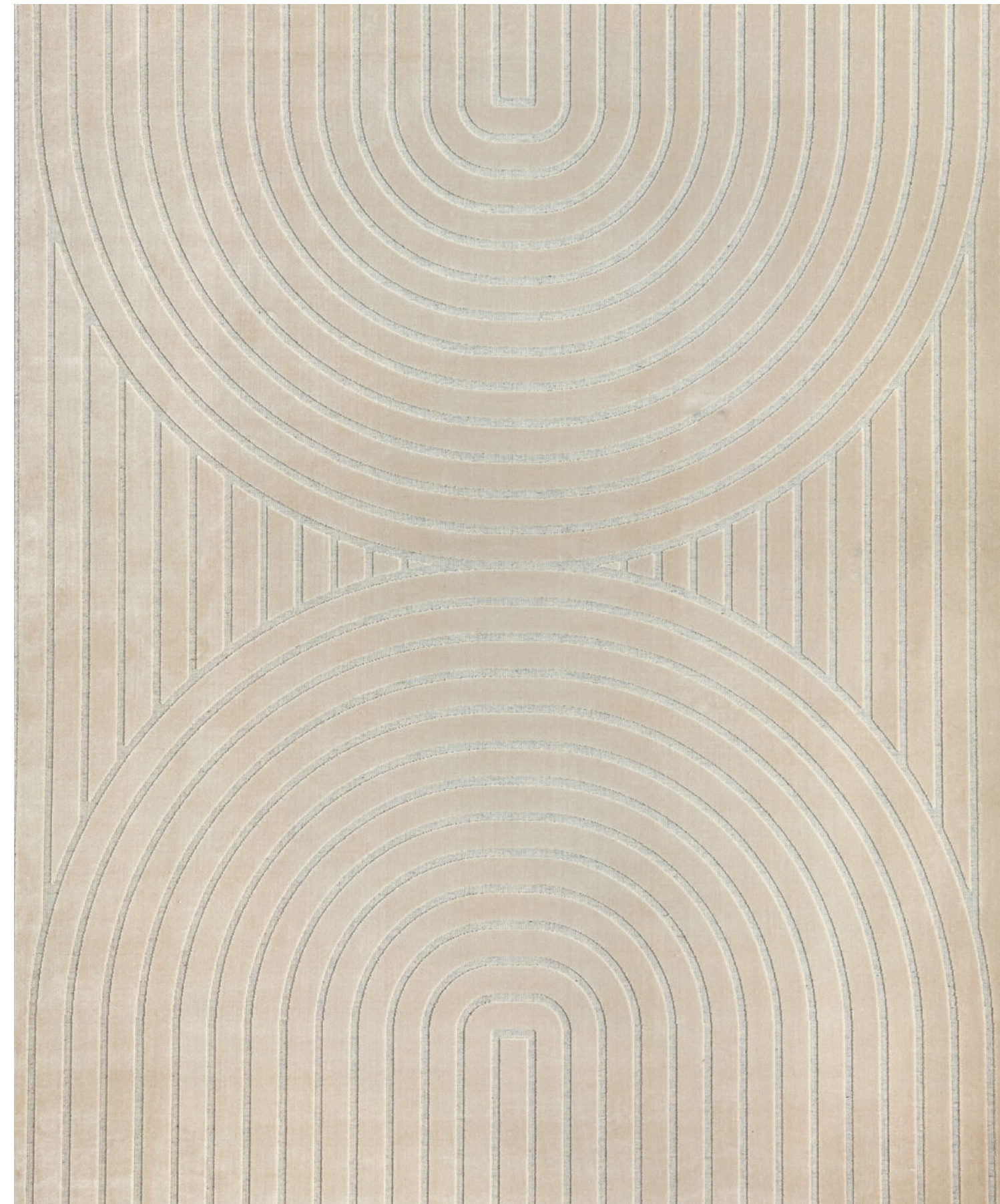
Mirage



CS7286-D 240x350 cm - 94½"X137½"

design by Ferriani Sbolgi

Nota Per le combinazioni disponibili consultare il listino prezzi.
Note Please check all available combinations in the price list.



Nazca interpreta il tappeto come superficie grafica: la trama irregolare crea profondità e naturalità, donando stile e carattere agli ambienti.

Nazca interprets the carpet as a graphic surface: the irregular texture creates depth and naturalness, giving style and character to the environments

Nazca



CS7284-D 240x330 cm - 94½"X130"



Nest porta nel living una forma organica ispirata a pietre levigate naturalmente e sovrapposte. Il pattern tridimensionale e le tonalità naturali creano un'atmosfera equilibrata, aggiungendo movimento e armonia allo spazio.

Nest brings to the living room an organic shape inspired by naturally sanded and overlapping stones. The three-dimensional pattern and natural tones create a balanced atmosphere, adding movement and harmony to the space.

Nest



CS7283-D 240x330 cm - 94½"X130"

design by Calligaris Studio

Nota Per le combinazioni disponibili consultare il listino prezzi.
Note Please check all available combinations in the price list.



Ombra è un tappeto dalla forma irregolare decorato con motivi organici e grafici. La palette neutra ne esalta la versatilità, rendendolo adatto a contesti diversi: è perfetto in un ambiente classico, dove aggiunge un accento moderno, ma anche in uno spazio contemporaneo.

Ombra is an irregularly shaped rug decorated with organic, graphic motifs. The neutral palette enhances its versatility, making it suitable for different settings – it is perfectly suited in a traditional environment, where it lends a modern touch, but can also be employed in a contemporary space.

Ombra



CS7281-B 200x300 cm - 78¾"x118½"
CS7281-D 240x350 cm - 94½"x137¾"

design by Ferriani Sbolgi

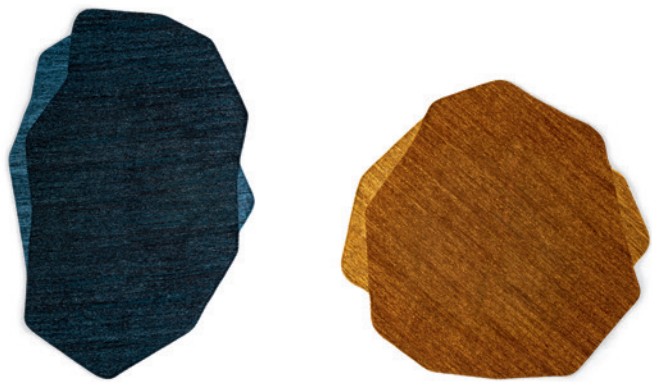
Nota Per le combinazioni disponibili consultare il listino prezzi.
Note Please check all available combinations in the price list.



La forma dei tappeti Roche è ispirata a quella naturale di rocce e pietre. A sottolineare i contorni irregolari è un cambio di tonalità, che lascia al centro il colore più intenso. Roche è realizzato in Europa con telaio jacquard, la cui caratteristica è la possibilità di usare un gran numero di colori e creare sfumature che sarebbero impossibili da realizzare a mano.

The shape of the Roche rugs is inspired by the natural one of rocks and stones. Emphasizing the irregular contours is a change in tone, leaving the centre with the most intense colour. Roche is made in Europe with a jacquard loom, whose characteristic is the ability to use a large number of colours and create shades that would be impossible to achieve by hand.

Roche



CS7258-B 200x300 cm - 78¾"x118½"
CS7258-C 240x240 cm - 94½"x94½"

design by Hanne Willmann

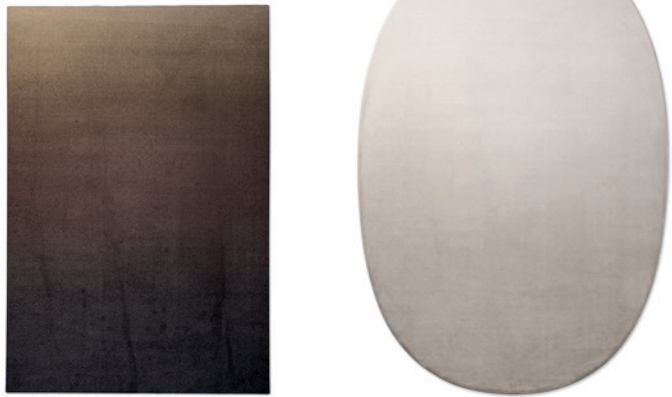
Nota Per le combinazioni disponibili consultare il listino prezzi.
Note Please check all available combinations in the price list.



Ispirato alle infinite sfumature che la luce crea nel cielo in particolari momenti dell'anno, Sky è uno dei tappeti più amati di Calligaris. Realizzato con stampa digitale ad alta tecnologia su una base a pelo lungo, ricrea attraverso le tinte in gradazione un effetto impossibile da ottenere artigianalmente.

Inspired by the infinite shades that light creates in the sky at particular times of the year, Sky is one of Calligaris' most beloved rugs. Made with high-tech digital printing on a long-pile base, through tint gradients it recreates an effect that is impossible to obtain by hand.

Sky



CS7192-B	200x300 cm - 78¾"x118½"
CS7192-D	300x400 cm - 118½"x157½"
CS7192-E	200x300 cm - 78¾"x118½"
CS7192-F	240x350 cm - 94½"x137½"

design by Michele Menescardi

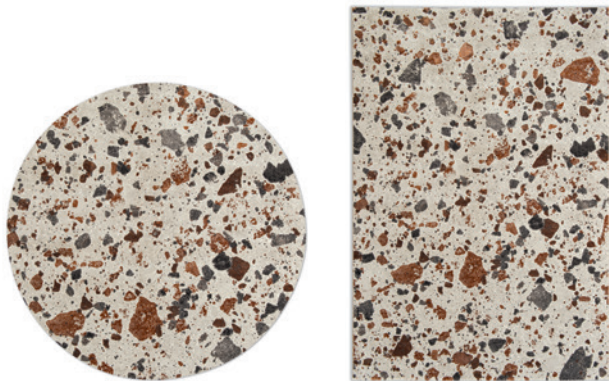
Nota Per le combinazioni disponibili consultare il listino prezzi.
Note Please check all available combinations in the price list.



Per il tappeto Terrazzo, Calligaris si è ispirata all'iconica pavimentazione in graniglia di marmo che deve la sua fama all'architettura veneziana del Quattrocento. Realizzato a macchina con una particolare lavorazione che richiama i tappeti fatti a mano, rilegge il sorprendente effetto visivo che caratterizza questo tipo di pavimentazione attraverso il filato.

For the Terrazzo rug, Calligaris drew inspiration from the iconic marble terrazzo flooring that owes its fame to Venetian architecture of the 15th century. Made by machine with a special detail work that recalls handmade rugs, through the yarn it reinterprets the amazing visual effect that characterizes this type of flooring.

Terrazzo



CS7208-A	160x240 cm - 63"x94½"
CS7208-B	200x300 cm - 78¾"x118⅞"
CS7208-C	Ø240 cm - Ø94½"
CS7208-D	280x390 cm - 110¼"x153⅝"



I tappeti Zen si ispirano all'arte giapponese, e in particolare ai disegni a china dove le pennellate di colore hanno un andamento irregolare. Nel sottile mix di contrasti, ottenuto attraverso l'armonioso uso di chiari e scuri, i tappeti evocano una sensazione di pace ed equilibrio, ideale negli interni domestici.

The Zen rugs are inspired by Japanese art, in particular by the ink drawings where brushstrokes of colour have an irregular flow. In the subtle mix of contrasts, achieved through the harmonious use of chiaroscuro, the rugs evoke a sense of peace and balance, ideal for domestic interiors.

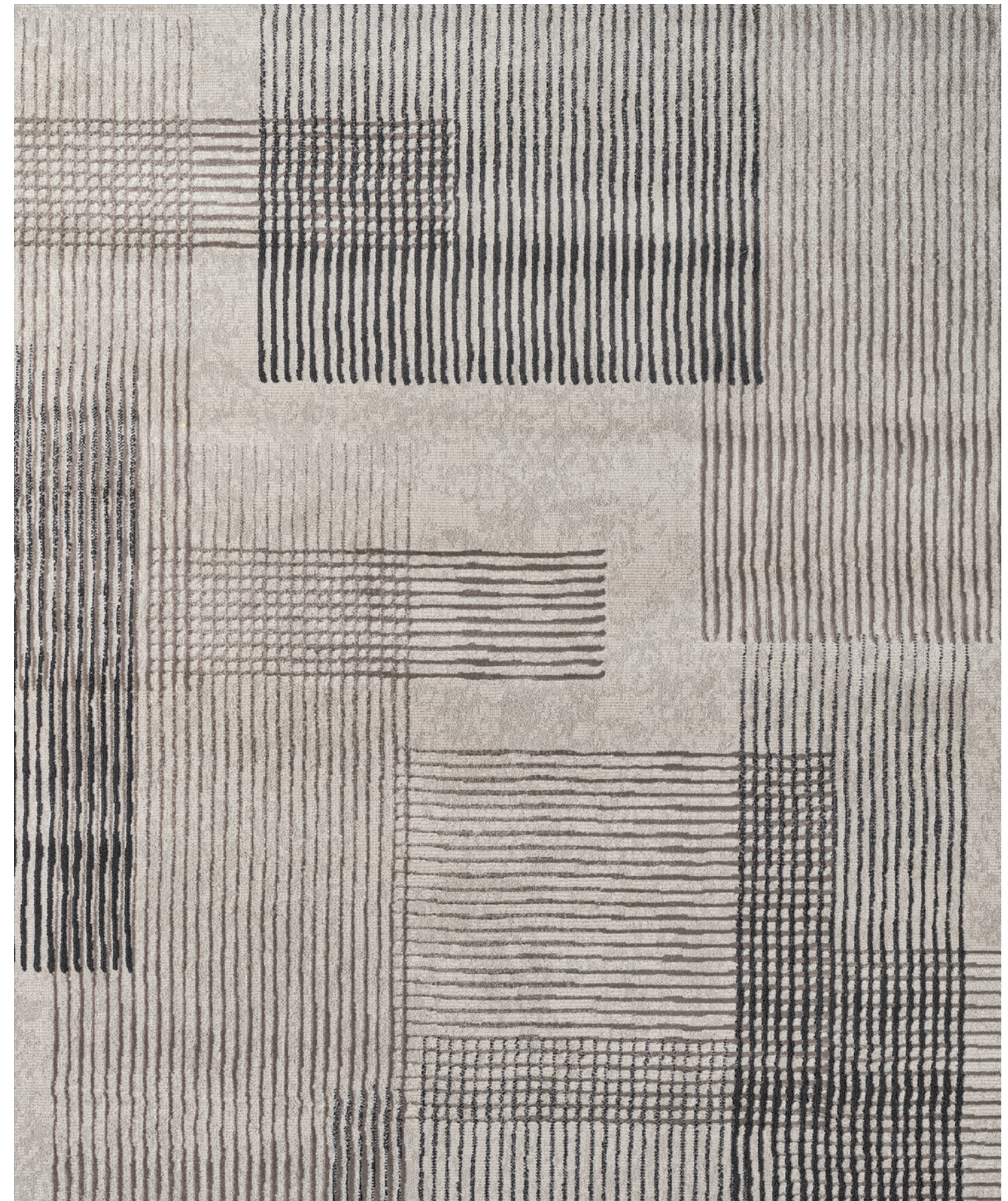
Zen



CS7259-A 160x240 cm - 63"x94½"
CS7259-B 200x300 cm - 78¾"x118½"

design by Hanne Willmann

Nota Per le combinazioni disponibili consultare il listino prezzi.
Note Please check all available combinations in the price list.



Calligaris S.p.A.
Via Trieste, 12
33044 Manzano (UD) Italy
Tel. +39 0432 748 211
calligaris@calligaris.it

Calligaris USA Inc.
2101 Brevard Road,
High Point, NC 27263
Phone +1 336 431 5500
highpoint@calligaris.it

Calligaris Japan Y.K.
Kobe Fashion Mart 6S-13
6-9 Koyocho-naka
Higashinada-ku
Kobe 658-0032 Japan
Phone +81 078 854 6120
info@calligaris.co.jp

Calligaris France S.à.r.l.
45, Rue du Bac
75007 Paris,
France
export.fr@calligaris.it

Calligaris Retail Limited
177-178 Tottenham Court Road
W1T 7NY, London
United Kingdom
export.uk@calligaris.it

Calligaris S.p.A.
Representative Office
Business Center «Silver Stone»
Proezd Serebryakova, 14
Bldg. 15, 3rd Floor, Office 328
129343, Moscow, Russia
export.csi@calligaris.it

Campione promozionale gratuito
non destinato alla vendita -
escluso IVA art. 2 comma 3 lettera
C DPR 633/72 - esonerato dalla bolla
di accompagnamento art. 4 punto
6 DPR 627/78
/Free promotional sample - VAT not
included art. 2 par. 3 letter C DPR
633/72 - no transport documents -
required art. 4 item 6 ART 627/78

Copyright ©Calligaris S.p.A.
Tutti i diritti riservati /All rights reserved

Stampa /Print
04/2026

